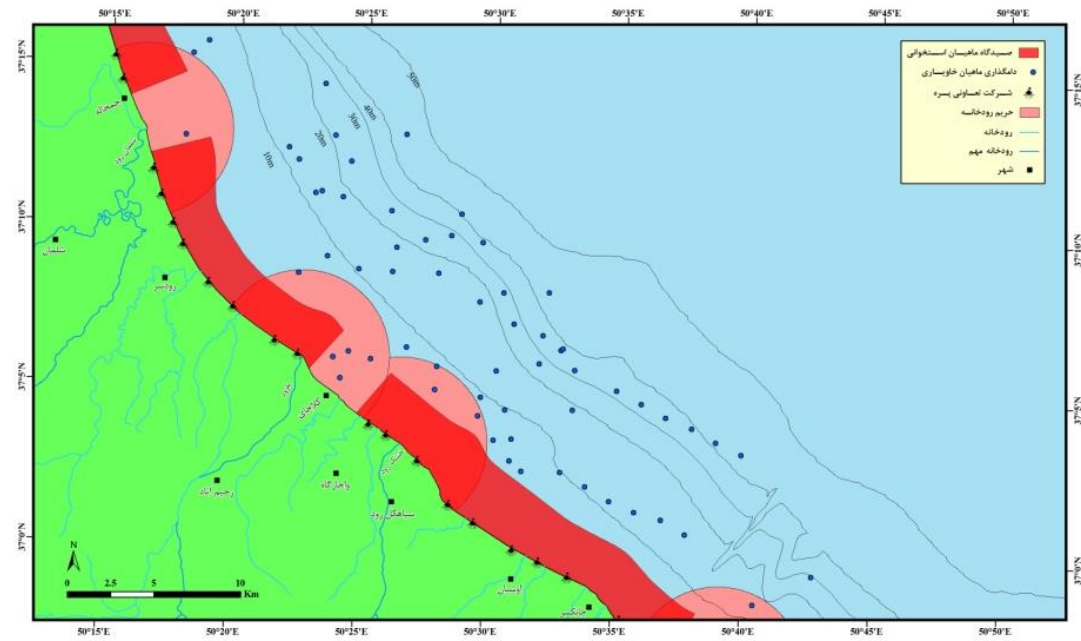
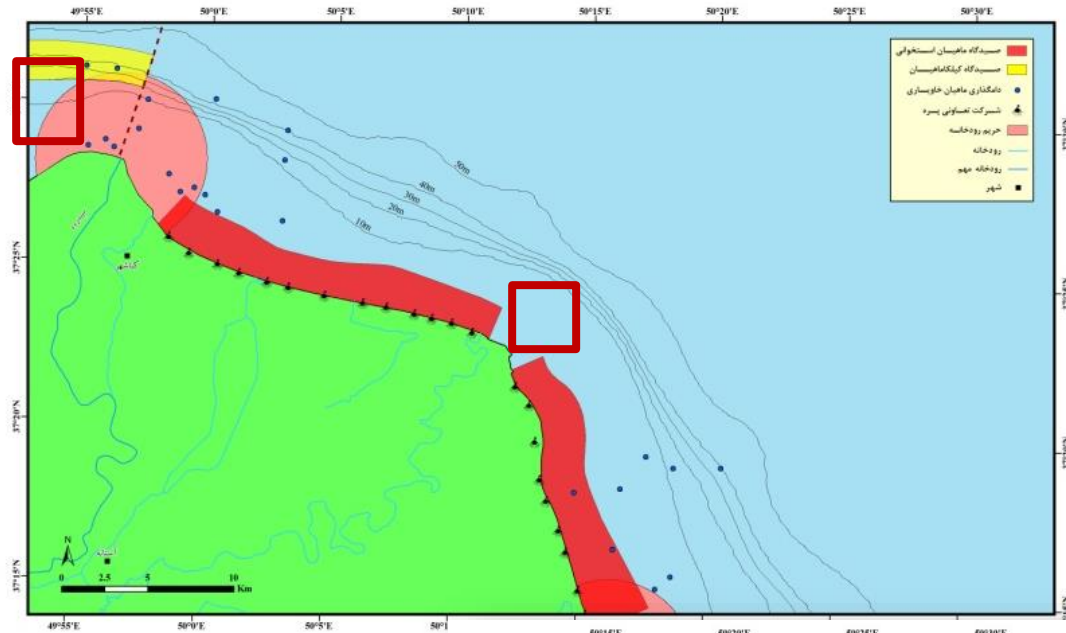


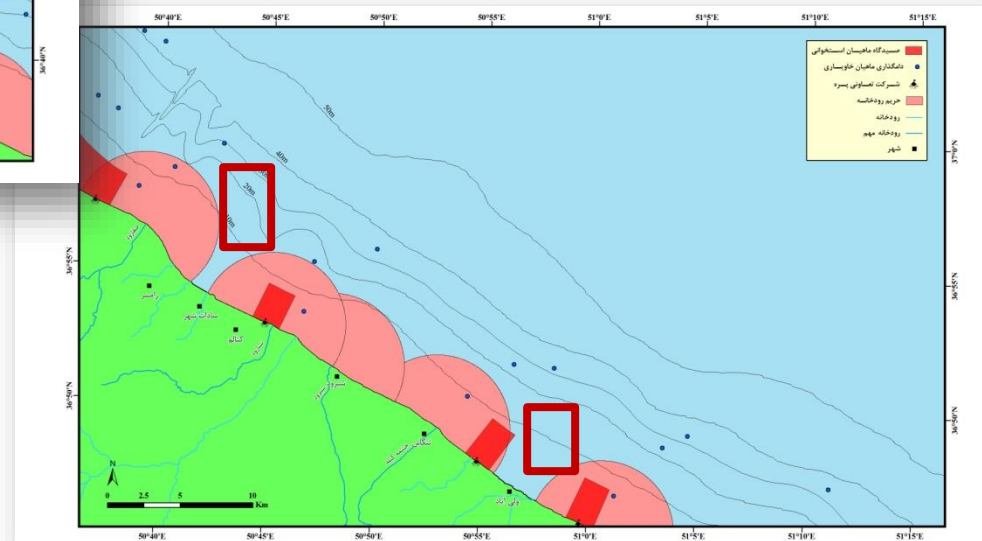
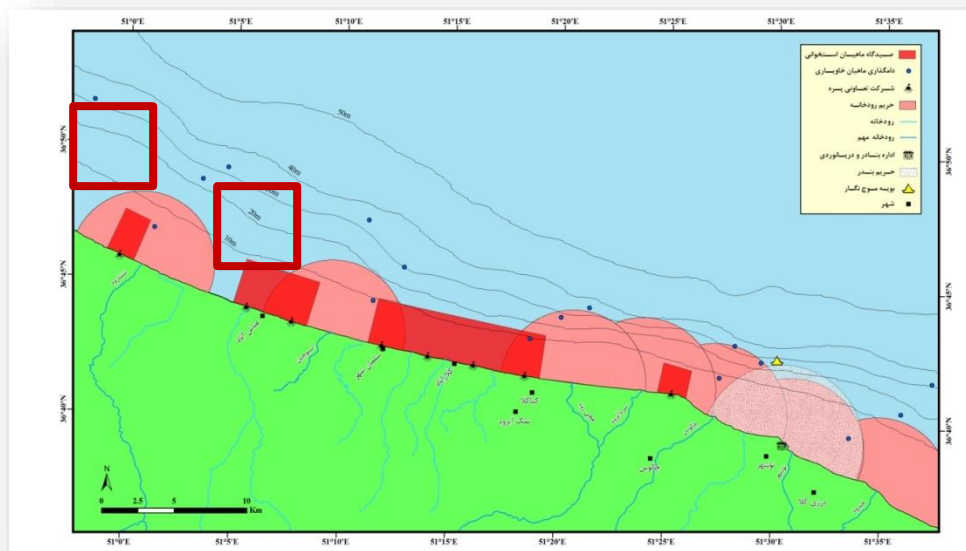
# مناطق مناسب جهت استقرار قفس های دریایی با کمترین ریسک پذیری زیست محیطی

## سواحل دریای خزر - شرق استان گیلان



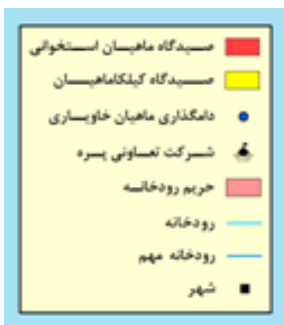
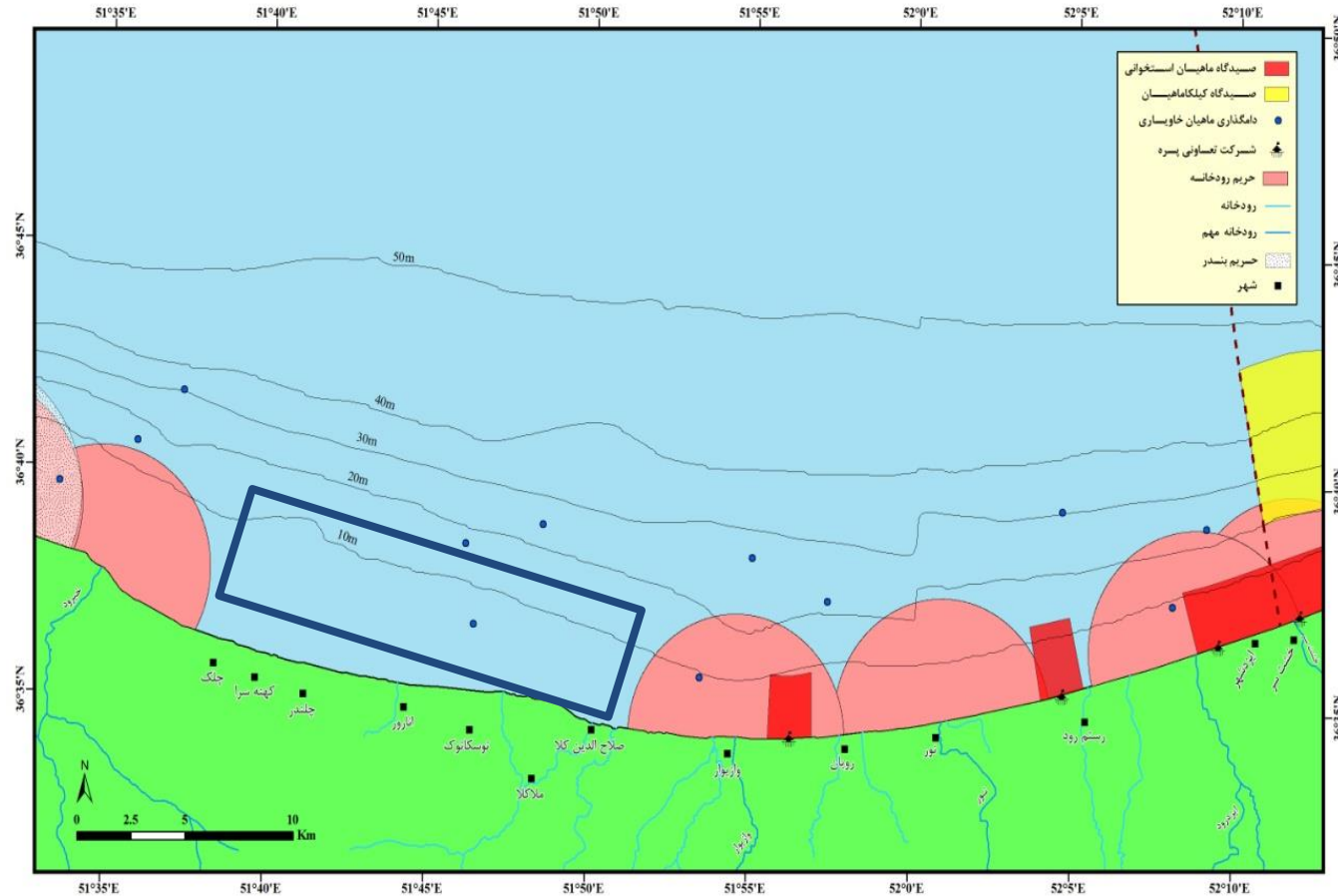
# مناطق مناسب جهت استقرار قفس های دریایی با کمترین ریسک پذیری زیست محیطی

## سواحل دریای خزر - غرب استان مازندران



# مناطق مناسب جهت استقرار قفس های دریایی با کمترین ریسک پذیری زیست محیطی

## سواحل دریای خزر - شرق استان مازندران



# مناطق مناسب جهت استقرار قفس های دریایی با کمترین ریسک پذیری زیست محیطی سواحل خلیج فارس - تنگه هرمز (محدوده جزیره قشم)



- سایت غربی : صلخ - کارگه :  $26^{\circ}37' - 26^{\circ}40'$  و  $55^{\circ}41' - 55^{\circ}45'$
- سایت مرکزی: هنگام (دیرستان) :  $26^{\circ}37' - 26^{\circ}44'$  و  $55^{\circ}44' - 55^{\circ}54'$
- سایت شرقی : مسن - شیب دراز :  $26^{\circ}42' - 26^{\circ}44'$  و  $55^{\circ}58' - 56^{\circ}02'$

# موقعیت پیشنهادی استقرار قفس های دریایی به تفکیک استانهای ساحلی



موقعیت مکانهای استقرار قفس های دریایی در استان های خوزستان، یوشهر، هرمزگان (خلیج فارس)



موقعیت مکانهای استقرار قفس های دریایی در استان بوشهر و چاهماهل و بختیاری - پیشنهاد شده (دریای عمان)



موقعیت مکانهای استقرار قفس های دریایی در سه ناحیه غربی (گیلان)، مرکزی (مازندران) و شرقی (گستان) (دریای خزر)